

검출기	고감도 FID 검출기
FID 검출한계	≤ 0.39ppm(in carbon)
재현성	≤ 2%
직선성	≤ 2% F.S
측정범위	0~1,000ppm...10,000ppm (C ₃ H ₈) (사용자지정)
샘플라인 온도	0 ~ 200°C, 설정 가능
샘플유량	0.8 ~ 1.0L / min
수소카트리지	- 고체 수소 저장 합금 - 가스 저장 용량 : - 연속사용시간 : 약 6시간 - 가스순도 : 99.99% 이상 - 제원 Φ22 x 88mm, 90g - 기본제공 수량 : 4개 (6시간 x 4개 = 24시간)
배터리수명	- 사용시간 : 완충 후 4시간 - 기본제공 수량 : 4개 (4시간 x 4개 = 16시간)
통신인터페이스	WIFI, 블루투스
작동조건	-20 ~ +50°C / 0 - 95% RH
전원	배터리 : 24V, 9.8Ah, AC전원 : 220VAC, 50Hz
제원	크기 : 351 x 279 x 123mm, 무게 7.0Kg이하 (배터리포함)

EXPEC 3200K

EXPEC
TECHNOLOGY

휴대용 THC 분석기(H-FID)



초소형 / 초경량 단! 7KG!

개정된 시험법에 따른 프로판(C₃H₈) 형식승인

- EPA method 25A에 의한 THC 분석기
- 총탄화수소, 매탄 및 NMHC 실시간 동시 분석
- 탈착이 용이한 배터리 및 수소카트리지

EXPEC
TECHNOLOGY

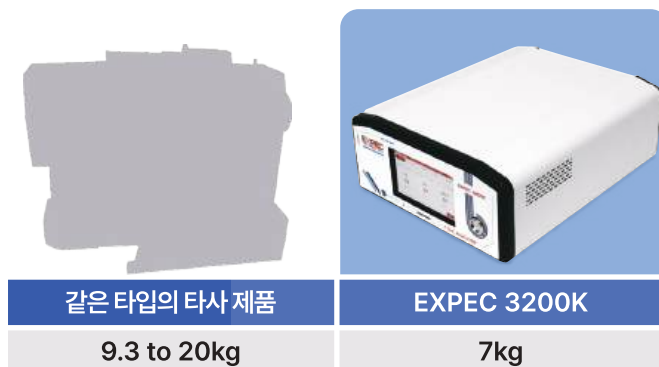
EXPEC 3200K 휴대용 총탄화수소 분석기 메탄 및 NMHC 실시간 동시 분석

EXPEC 3200K 휴대용 총탄화수소 분석기는 고온촉매산화 FID 검출기술을 적용하여 메탄 및 비메탄을 실시간으로 동시에 분석 가능한 THC분석기입니다. 고비점 및 고농도 샘플의 손실을 효과적으로 방지하고 고정오염원 및 휘발성 배출물에서 발생하는 폐가스 내 총탄화수소, 메탄 및 비메탄 총탄화수소의 정확한 측정을 실현할 수 있습니다. 검출한계는 ppb수준까지 도달할 수 있습니다.

분석기는 최근 개정된 대기오염공정시험기준 및 EPA Method 25A의 요구사항을 완벽히 충족하며 제작되었으며, FID(고온촉매산화)검출기 채택으로 대기배출가스 내의 총탄화수소(THC) 분석에 적합한 제품입니다.



적용기술 및 특징점



② 하루 종일 넉넉히 사용할 수 있는 탈착식 배터리 및 수소카트리지

- 캐리어가스 : 제로에어 발생기 모듈이 제품내부에 장착되어 있어 외부 캐리어가스 및 보조가스가 필요하지 않음.
- 수소실린더 : 최대 6시간 사용가능한 수소실린더 (기본 4개 제공, 20시간 사용)
- 배터리 : 탈부착이 용이하며 최대 4시간 작동 가능 (기본 4개 제공, 16시간 사용)



① 최첨단 기술이 집약된 분석기로 가볍고 휴대성이 매우 뛰어납니다.

- 분석기의 무게(수소실린더, 배터리포함)는 7.0Kg이하로 유사 제품과 비교했을 때 매우 가볍고 작습니다.
- 컴팩트한 디자인으로 제품과 함께 제공되는 휴대용 백팩에 넣어 간편하게 휴대할 수 있으며, 한 사람이 모든 측정 작업을 완료할 수 있습니다.
- 분석기는 개정된 대기오염공정시험 기준을 충족하는 제품이며, 내장 된 배터리를 이용하여 가열식 샘플라인을 120°C로 가열 및 유지할 수 있으며 따라서 수분으로 인한 오차를 감소시킬 수 있습니다.

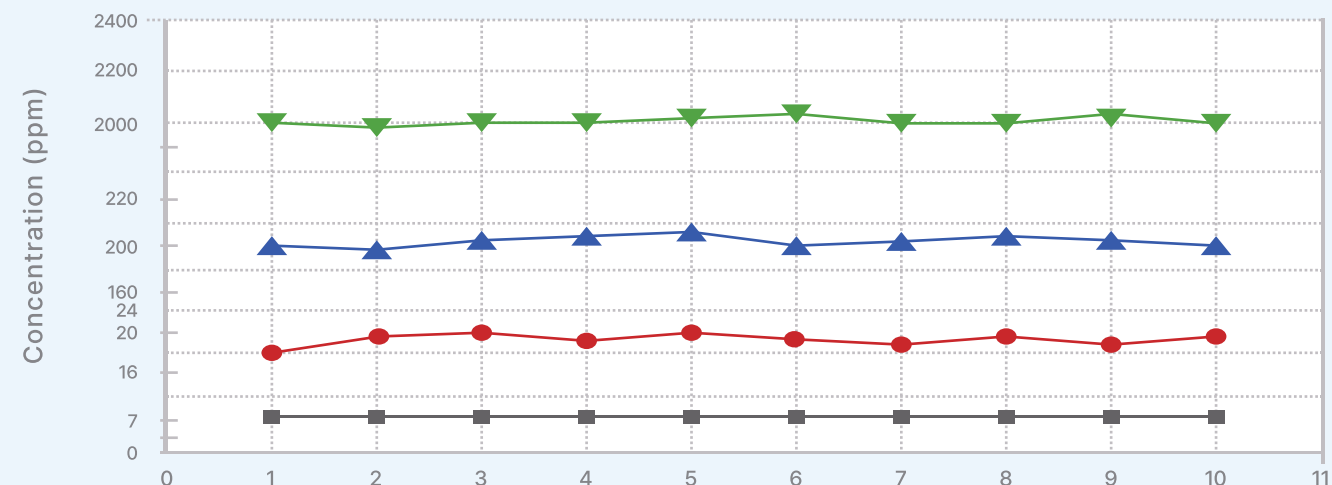
③ 편리한 데이터 출력 및 수집

- 제공된 휴대용 블루투스 프린터를 이용하여 실시간 측정 데이터를 현장에서 즉시 출력가능하며 테블릿으로 저장된 데이터를 쉽게 다운로드할 수 있습니다.



④ 가열식 샘플라인 채택으로 수분으로 인한 오차 감소

- 전체 분석 프로세스는 샘플의 응축을 방지하기 위해 고온을 유지할 수 있도록 제작되었으며 이는 고비점 및 고농도 샘플의 손실을 줄이고 측정정확도를 높일 수 있습니다.



■ 적용분야

- 굴뚝이나 도장시설 등 대기배출시설의 THC 분석
- VOCs의 배출원 조사
- 배출시설의 THC성분 중 메탄 및 비메탄 비율 분석
- RTO, RCO 설비 VOCs 방지시설의 성능 평가
- THC 온라인 모니터링시스템의 비교 및 점검

기본 구성품

▶ 제품본체 EXPEC 3200K



▶ ABS 하드케이스



▶ 교체용 배터리 4개



▶ 휴대용프린터



▶ 소결필터가 장착된 프로브튜브 500mm, 추가 연장프로브 500mm

▶ 가열식 샘플라인 2,000mm



▶ 수소카트리지 4개



▶ EXPEC 백팩

